

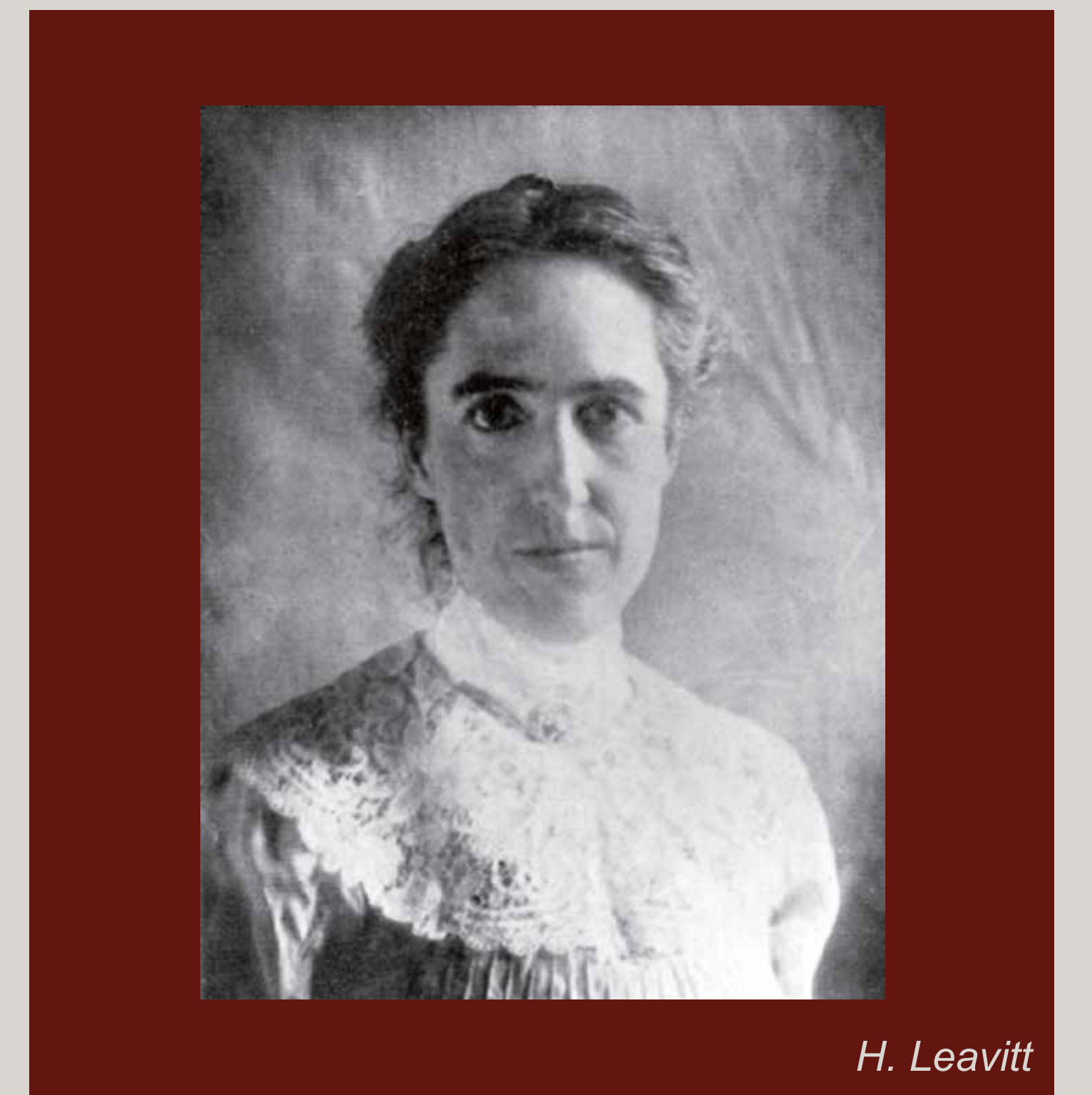
Más allá de la Galaxia

Fuera de nuestra Galaxia, Gaia observa desde estrellas individuales en las galaxias más cercanas hasta los objetos más lejanos y más antiguos que se conocen, los quásares y las galaxias primigenias.



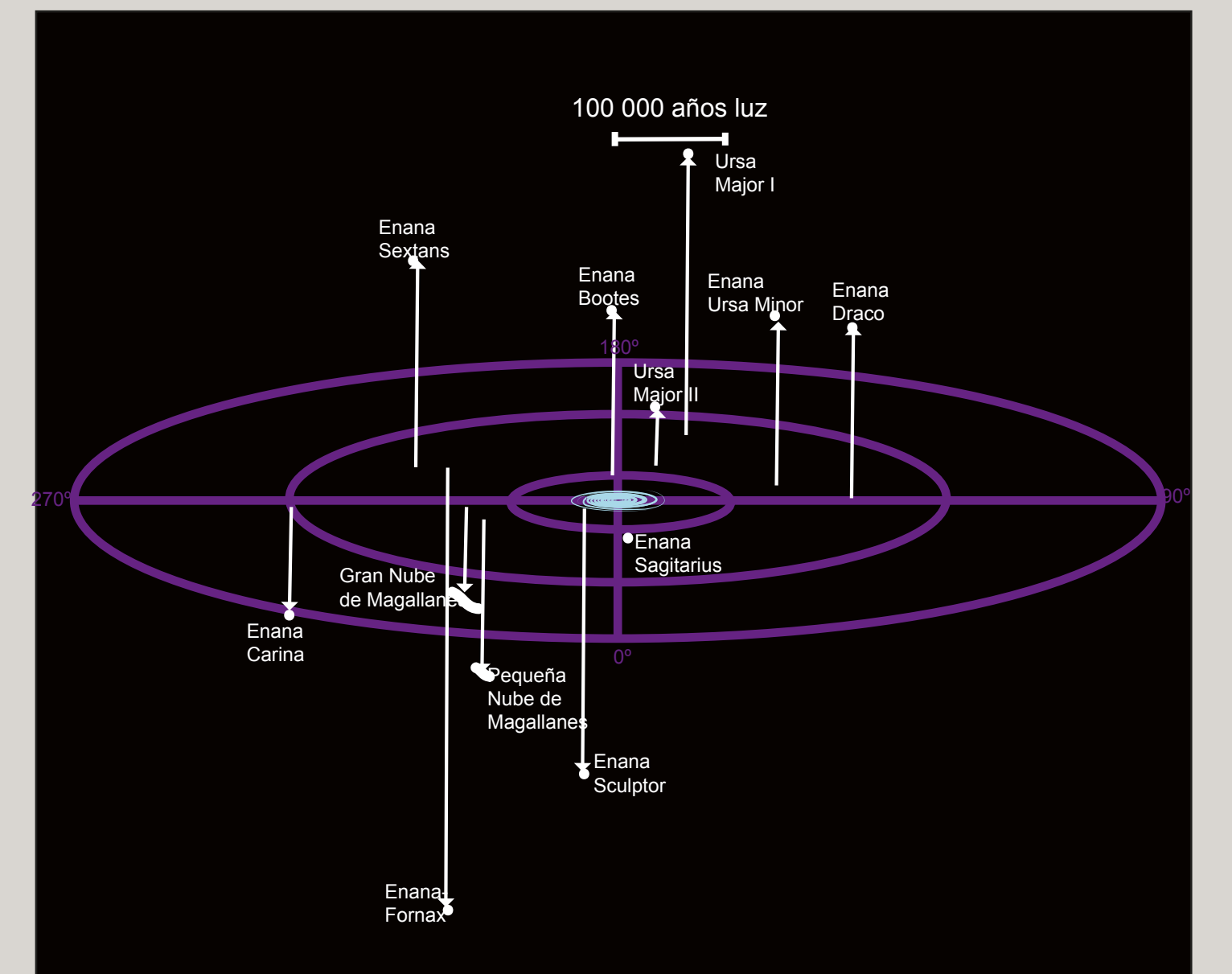
Las Cefeidas y la escala de distancias

Las estrellas Cefeidas son un tipo especial de estrella que permite, indirectamente, conocer la distancia a otras galaxias. Gaia puede observar muchas permitiendo conocer la escala de distancias del Universo. Este método fue descubierto por H. Leavitt en 1912.



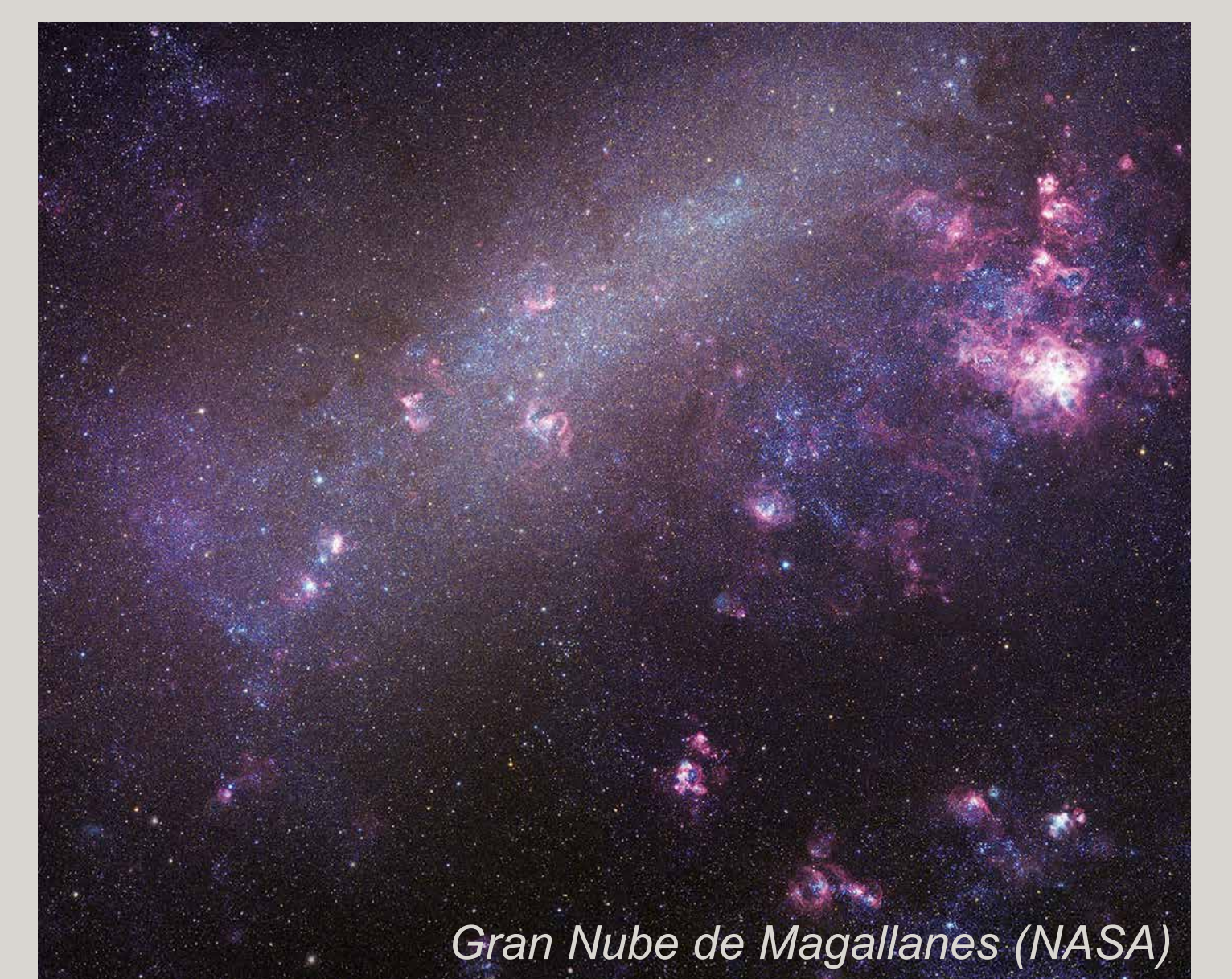
Galaxias satélite

A principios del 2013 se conocían una quincena de galaxias satélite de la nuestra. Gaia puede descubrir muchas más.



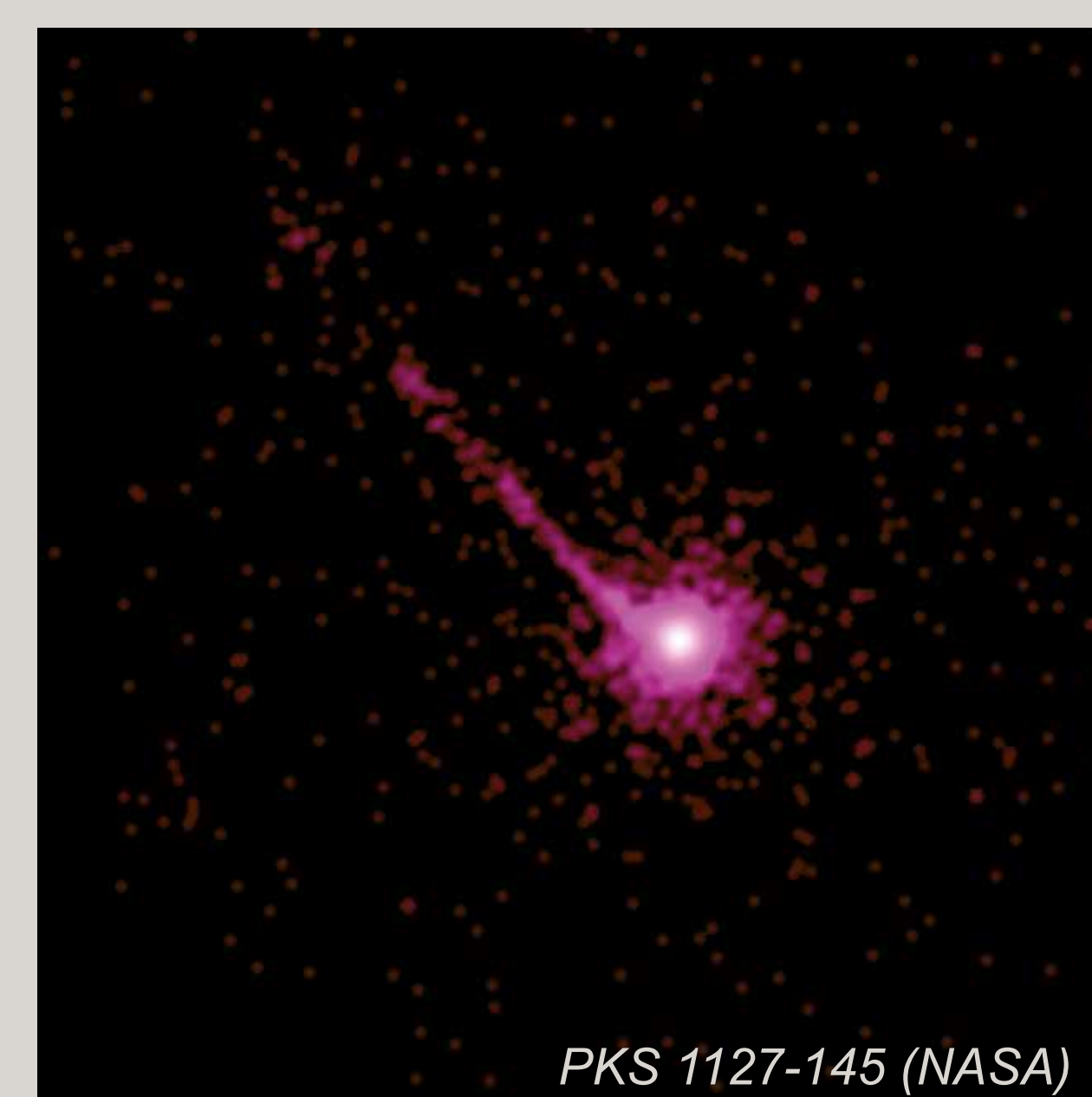
Andrómeda y las Nubes de Magallanes

De la vecina galaxia de Andrómeda y de las Nubes de Magallanes (satélites de la Galaxia), Gaia puede determinar la distancia y la distribución de materia oscura.

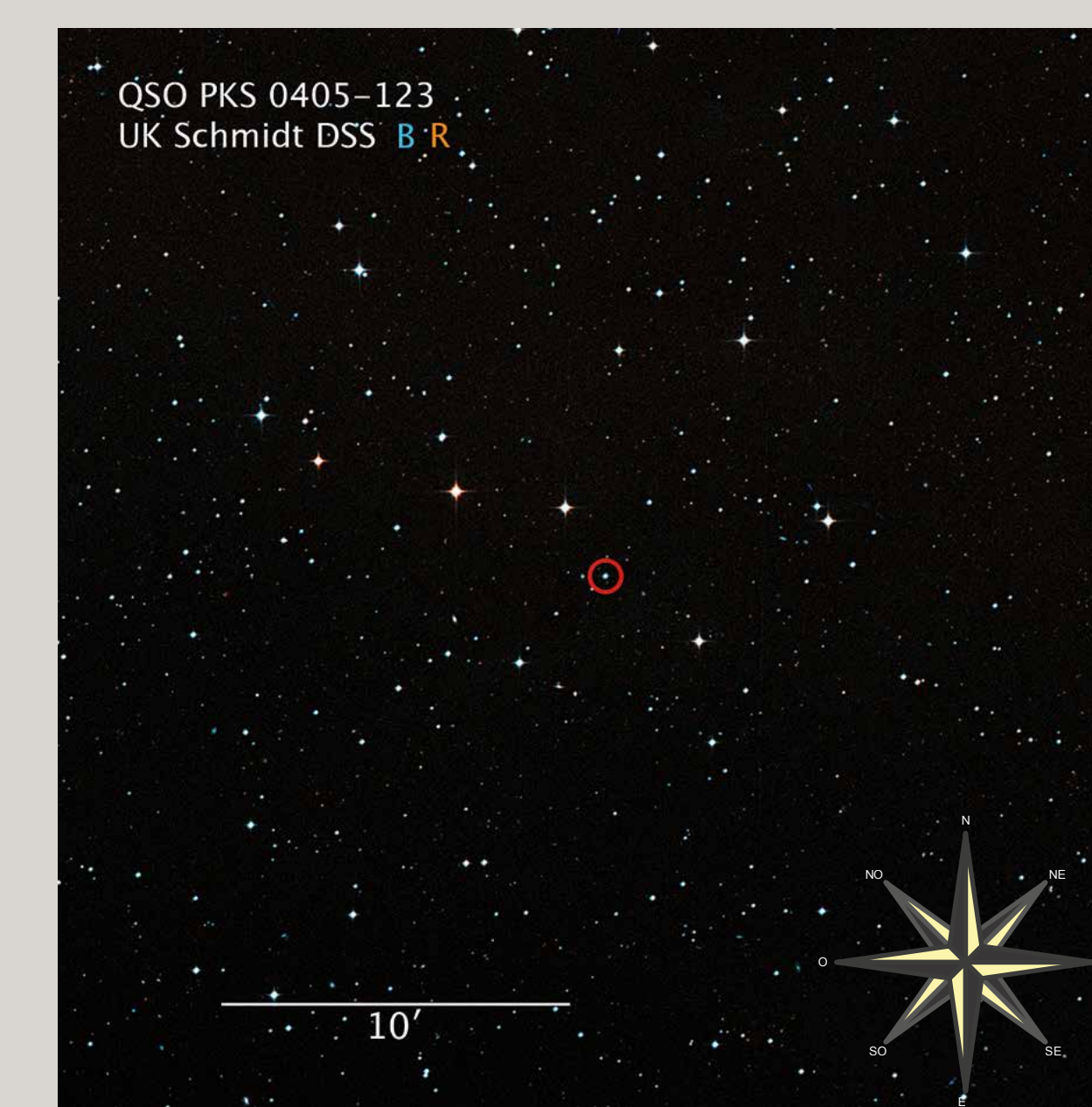


El espacio profundo

En los límites del universo visible observamos las galaxias en sus primeros estadios de evolución. Algunas, en su centro, contienen unos objetos muy brillantes llamados quásares.



Gaia utiliza estos objetos tan lejanos, que parecen estar inmóviles, como referencia para detectar los movimientos de objetos más cercanos. Para Gaia, los quásares marcan los puntos cardinales del universo.



Galaxias lejanas

Gaia también permite conocer las características generales de galaxias demasiado alejadas como para distinguir sus estrellas individuales.

