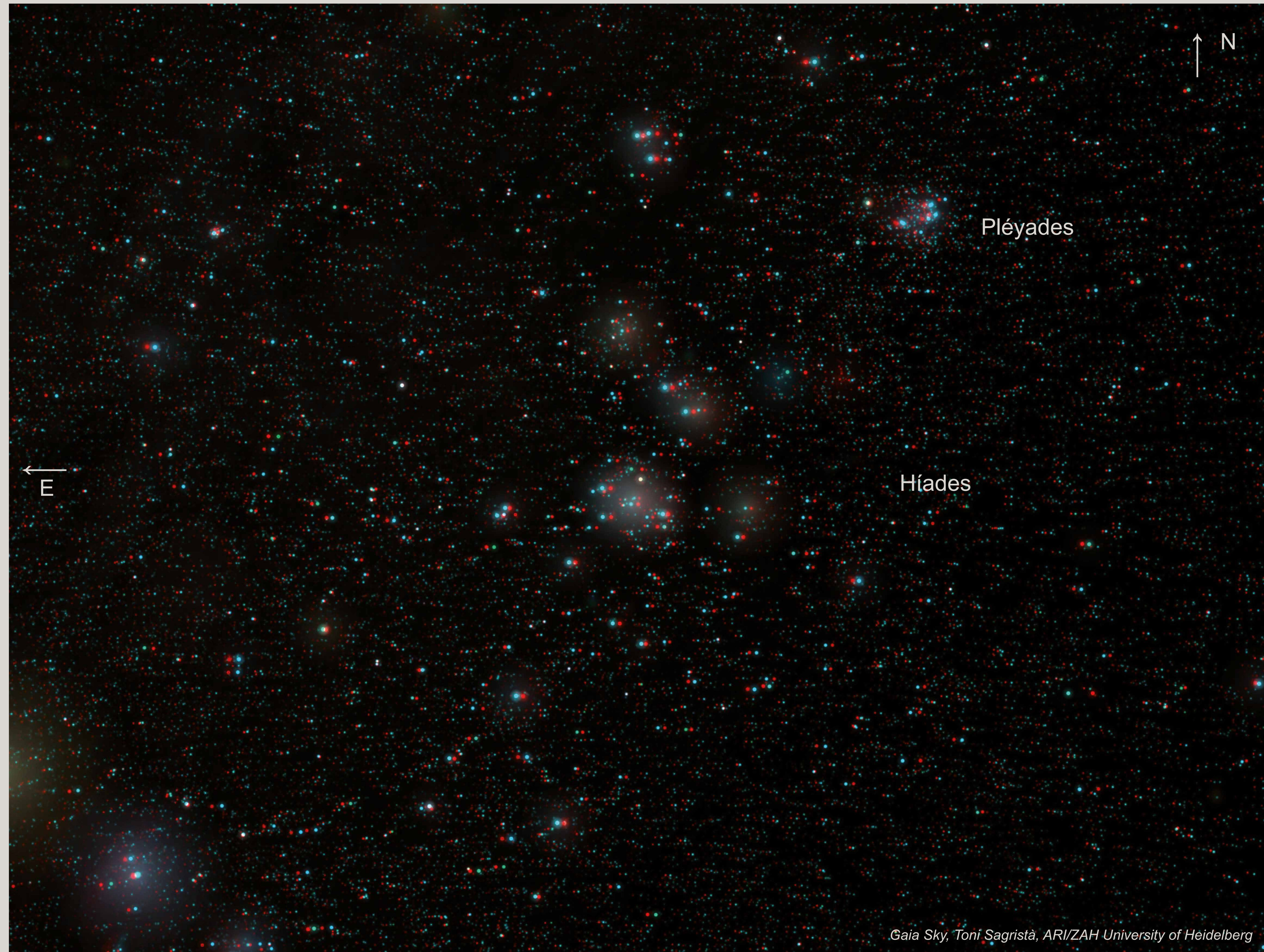


Entrad al cielo de Gaia, ¡un cielo en 3D!

Gaia nos ofrece el primer cartografiado preciso de nuestro entorno.



Observad con las gafas 3D las ninfas transformadas por Zeus en el cúmulo de estrellas de las Híades

Imagen de las Híades de cerca con las Pléyades de fondo. Aldebaran, que desde la Tierra vemos superpuesta a estas estrellas, no es visible desde esta perspectiva por ser mucho más cercana.

Las Híades, un cúmulo visto por Gaia

Las Híades es un cúmulo en la constelación de Tauro, formado por unas 300 estrellas fácilmente visibles a simple vista. Se encuentra a sólo 152 años luz, siendo el cúmulo más cercano al Sol. Tiene una edad aproximada de 625 millones de años.

Las medidas realizadas por Gaia de las posiciones de las estrellas que forman el cúmulo y de las distancias que nos separan, han permitido elaborar estas imágenes.

Cruza los ojos y os adentrareis en las Híades

Esta es otra técnica para ver imágenes en 3D donde no se utilizan gafas.

Pasos a seguir:

- 1) Al principio veréis dos imágenes casi idénticas, una al lado de la otra.
- 2) Situar las dos imágenes en el centro de vuestro campo de visión.

3) Cruzar los ojos hasta que las dos imágenes se junten formando una tercera en el centro. Esta imagen nueva es la combinación de las imágenes de la izquierda y la derecha en una imagen 3D.

4) Centrar vuestra atención en esta nueva imagen y veréis las estrellas a distancias diferentes.

